

小型夹爪 滑动型

RCP2-GRSS

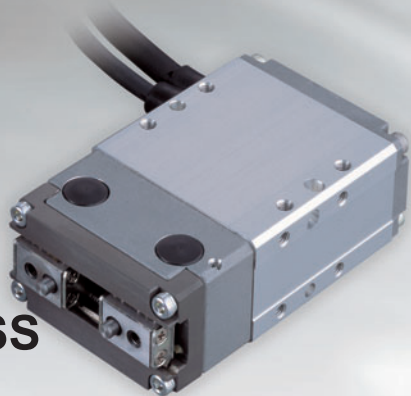
小型夹爪 爪柄型

RCP2-GRLS



代理商

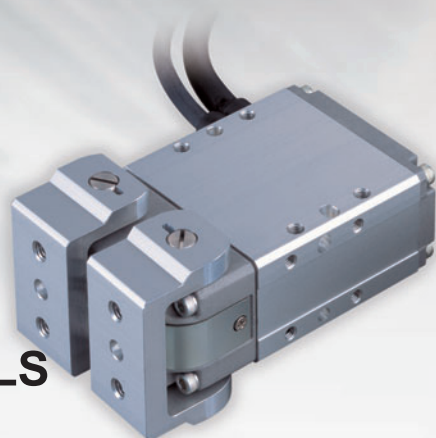
兼具小型化和高夹持力、长行程的新型电动夹爪面世 —



新产品

RCP2-GRSS

小型夹爪 滑动型



新产品

RCP2-GRLS

小型夹爪 爪柄型

电动夹爪系列

RCP2-GR3SS
RCP2-GR3SM

3爪夹爪
滑动型



RCP2-GR3LS
RCP2-GR3LM

3爪夹爪
爪柄型



RCP2-GRS
RCP2-GRM

夹爪
滑动型



特点

1 小型轻量、高夹持力、长行程

宽 42mm、高 71mm、重 200g 的小型轻量尺寸，实现了最大夹持力 14N、开闭行程长 8mm 的高规格。

最大夹持力

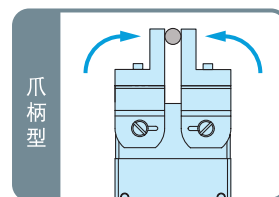
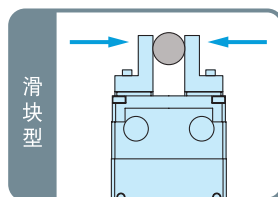
14N

开闭行程长

8mm

2 设定滑动型和爪柄型

包括安装有导轨、刚性优良的滑动型和可打开 180 度，易于抓取工件的爪柄型 2 种。



3 可进行多点定位和夹持力调整

通过伺服控制，可进行最多 1500 点的定位以及抓取工件时的夹持力调整。由此可对夹爪的开闭幅度进行调整，夹持易变形工件。

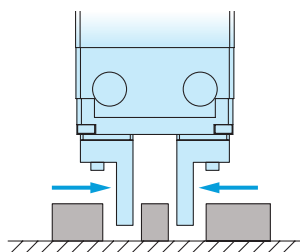
4 可进行区域信号的输出和简易测长

通过设定范围，移动至该位置即输出信号的区域信号功能，可进行工件的判别等。此外，如使用串行通信，则可以确认当前位置，实现简易测长。

使用例

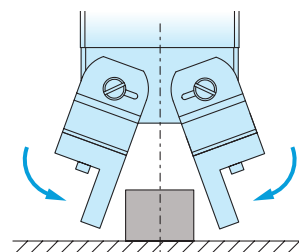
取放

即使在工件之间的间隙较窄，位置易变化的情况下，也可通过多点定位调整开闭幅度。



定心

滑块及爪柄左右同时移动，可进行工件的定心。



更多资料详情：WWW.SANPUM.COM

全国销售电话：4008-824-824

型号项目

RCP2 - - I - 20P - 30 - - P1 - -

系列	类型	编码器种类	马达种类	减速比	开闭行程	适用控制器	电缆长	选项
	GRSS: 滑动型 GRLS: 爪柄型	I: 增量型	20P: 脉冲马达 20口尺寸	30: 减速比 1/30	8:8mm(单侧 4mm) 180: 180度(单侧 90度)	P1: PCON PSEL	N: 无 P: 1m S: 3m M: 5m 指定 X□□长	NM: 原点相反规格 FB: 法兰托架 SB: 轴托架

种类/价格表 (标准价格)

种类	型号	标准价格
滑动型	RCP2-GRSS-I-20P-30-8-P1-□	—
爪柄型	RCP2-GRLS-I-20P-30-180-P1-□	—

上述□中填写电缆长度符号。

电缆长价格表 (标准价格)

种类	电缆符号	标准价格
标准型 (机械电缆)	P (1m)	—
	S (3m)	—
	M (5m)	—
特殊长度	X06 (6m) ~ X10 (10m)	—
	X11 (11m) ~ X15 (15m)	—
	X16 (16m) ~ X20 (20m)	—

小型爪爪的电缆为标准机械电缆。

选项/价格表 (标准价格)

名称	选项符号	标准价格
原点相反规格	NM	无偿
法兰托架	FB	—
轴托架	SB	—

适用控制器价格表 (标准价格)

名称	型号	标准价格
定位型	PCON-C-20PI-NP-2-0	—
安全类别对应型	PCON-CG-20PI-NP-2-0	—
电磁阀型	PCON-CY-20PI-NP-2-0	—
脉冲串型(差动)	PCON-PL-20PI-NP-2-0	—
脉冲串型(开集)	PCON-PO-20PI-NP-2-0	—
串行型	PCON-SE-20PI-N-0-0	—
程序控制型	PSEL-C-1-20PI-NP-2-0	—

规格

项目	滑动型	爪柄型
类型名称(型号)	GRSS	GRLS
开闭行程	8mm(单侧 4mm)	180度(单侧 90度)
最大夹持力(N)	14	6.4
最大开闭速度	78mm/s(单侧)	600度/s(单侧)
循环定位精度	±0.01mm	±0.01度
空转	0.05mm以下	0.1度以下
动态允许负载力矩(N·m)	Ma:0.5 Mb:0.5 Mc:1.5	—
位置检测方式	磁性编码器(增量型)	
使用环境	温度 0~40℃ 湿度 20~85%RH 以下(无结露)	
本体外形尺寸(mm)	厚度 24 × 宽 42 × 长 71	厚度 24 × 宽 42 × 长 73
本体重量(kg)	0.2	
控制器	PCON/PSEL	

选定标准

可搬运工件重量根据爪爪和工件的材料决定的摩擦系数和形状的不同而不同。通常的标准是夹持力的 1/10 ~ 1/20 以下。

另外,工件搬运时如存在较大的加减速度和冲击,则需要进一步留有余量。(1/30~1/50)

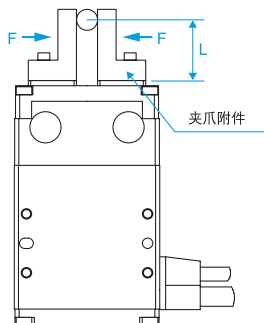
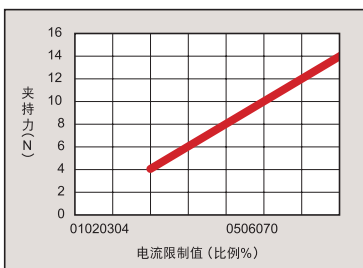
从爪爪安装面至夹持点的距离(L)应小于以下尺寸。

RCP2 - GRSS → 40mm 以下

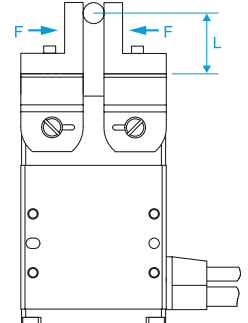
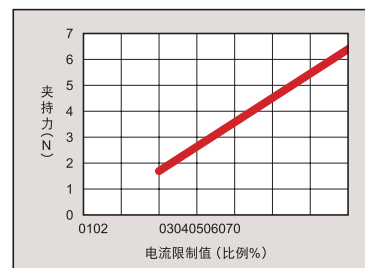
RCP - GRLS → 40mm 以下

通过推压动作,夹持力(F)可以在控制器电流限制值的 20~70% 范围内调整。

RCP2-GRSS 小型爪爪 滑动型



RCP2-GRLS 小型爪爪 爪柄型



※表中夹持力是指爪爪安装面上的夹持力。

注意如果爪爪附件的刚性较低,则实际的夹持力将减小。

※表中夹持力是指爪柄上的夹持力。

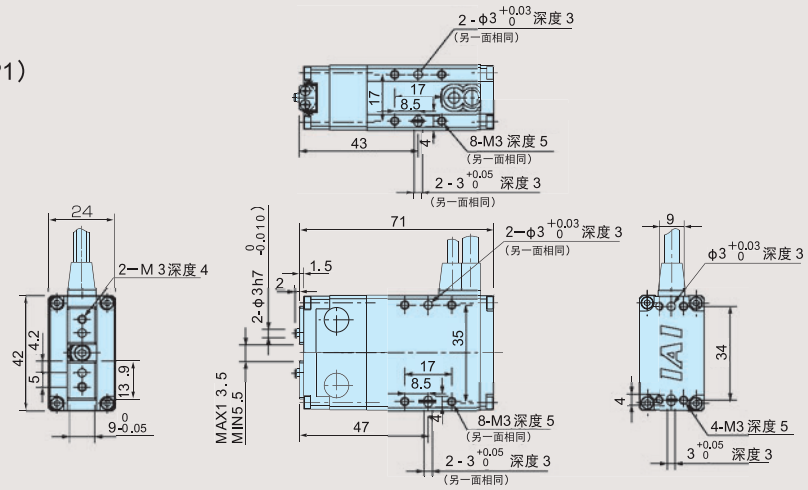
实际夹持力与到达开闭支点的距离成正比。实际夹持力应通过以下算式计算。

$$\text{实际夹持力 (GRLS)} = F \times 15.5 / (L + 15.5)$$

外形尺寸图

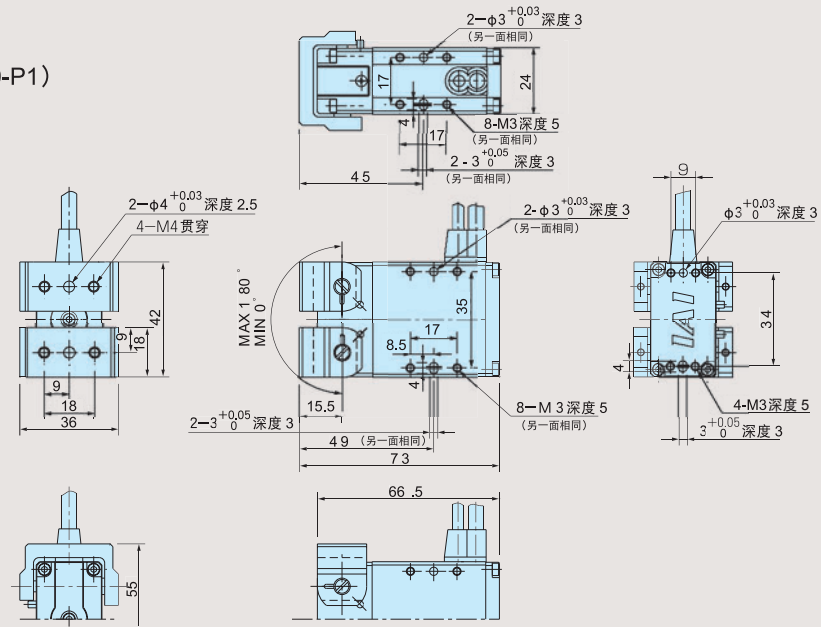
【滑动型】

(型号: RCP2-GRSS-I-20P-30-8-P1)



【滑动型】

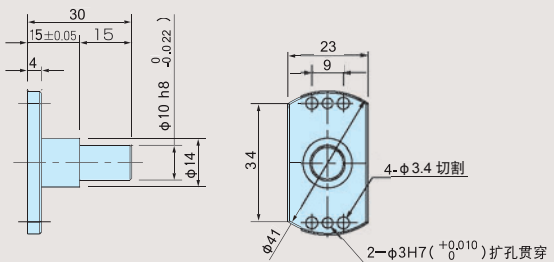
(型号: RCP2-GRLS-I-20P-30-180-P1)



选项

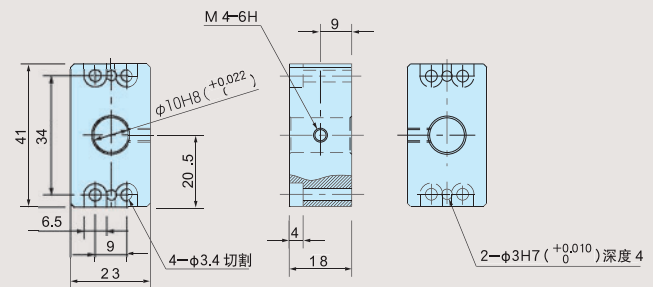
【轴托架】

单品型号 RCP2-SB-GRSS



【法兰托架】

单品型号 RCP2-FB-GRSS



SANPUM



4008 824 824
WWW.SANPUM.COM

深圳市三浦贸易有限公司

地址: 深圳市南山区南海大道海王大厦A座19E

电话: 86-755-23881000

传真: 86-755-23881777

邮箱: info@sanpum.com