

## NSI 压缩空气

主动安全和  
防刮设计





中国发明专利号  
ZL 222710109267.4  
另有专利正在申请之中

## 自动化安全的设计...

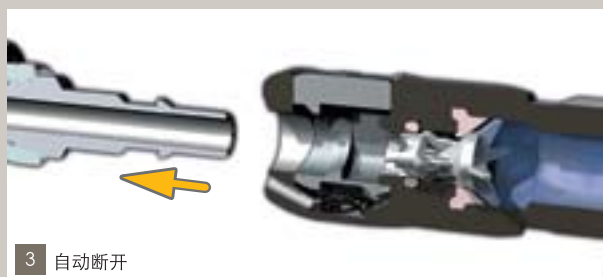
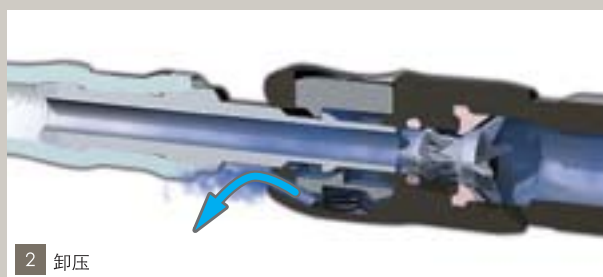
### 三合一主动安全

防止软管在压力下突然猛力反抽的危险，  
保证了操作的完全安全。

### 按一下

插座上的按钮即可实现自动断开操作：

- 1 关闭上游压缩空气回路
- 2 为下游回路卸压
- 3 当压力下降到足够低的程度时，  
快速接头插头就自动断开。





## ... 保护产品表面的设计

**防刮设计为易刮伤表面提供更好的保护。**

NSI插座采用复合材料制作, 无凸出的金属零件, 消除了任何表面刮伤的危险, 特别适用于车身维修中心、家具车间及航天工业等。

**轻型。**

所有NSI插座均采用轻质材料制造, 所以操作起来轻松简便。

**360°旋转设计。**

该款型插座让操作员操作时不受约束:

- 在压力下操作也很轻松: 减少因重复操作而导致的肌肉骨骼的损伤
- 消除软管上的应力。

球头节直接内置于插座, 由此确保: 优异的流量, 最佳的密封性能.....

**连接识别:**

为了避免存储和安装时的错误, 在接头连接端上都刻有相应标志:

- 连接类型 (G, NPT, R)
- 连接尺寸 (1/4, 3/8, 10 mm, ...)





## 完美的密封性能，是您效益的保证

### 1 问题

从空压机到工具，15% - 30%的压缩空气因泄漏而损失。

### 2 计算

您压缩空气管网中的一个 1 mm 小孔会导致每年 20 880 m<sup>3</sup> 的泄漏损失。

压力 7 bar 时，根据孔径和年工作时数的压缩空气泄漏量		
	4 000 小时/年	6 000 小时/年
• Ø 1 mm	13 920 m <sup>3</sup> /年	20 880 m <sup>3</sup> /年
• Ø 2 mm	55 680 m <sup>3</sup> /年	83 520 m <sup>3</sup> /年
• Ø 3 mm	125 280 m <sup>3</sup> /年	187 924 m <sup>3</sup> /年

1 bar 额外的压力等于多消耗了6%到 7%的能源。让你自己计算吧！

### 3 解决方案

采用NSI快速接头系列产品，优化您压缩空气管网的密封性，因而掌控能源的消耗：降低能耗，持续发展。

NSI快速接头是史陶比尔集团50余年来在能源连接领域里所积累的专业经验的结晶，能令您的压缩空气装置更高效，并确保产品使用寿命长，成本最低。

内部结构设计和选用的材料确保密封完美持久。

每个NSI快速接头均逐个经过功能性和密封性检测。



外螺纹插座的螺纹转接上安装了密封圈确保连接的密封性。

NSI系列接头符合下述标准：

- > ISO 6150 C系列  
对于插头
- > ISO 4414  
对于安全防反抽接头





### 技术特性

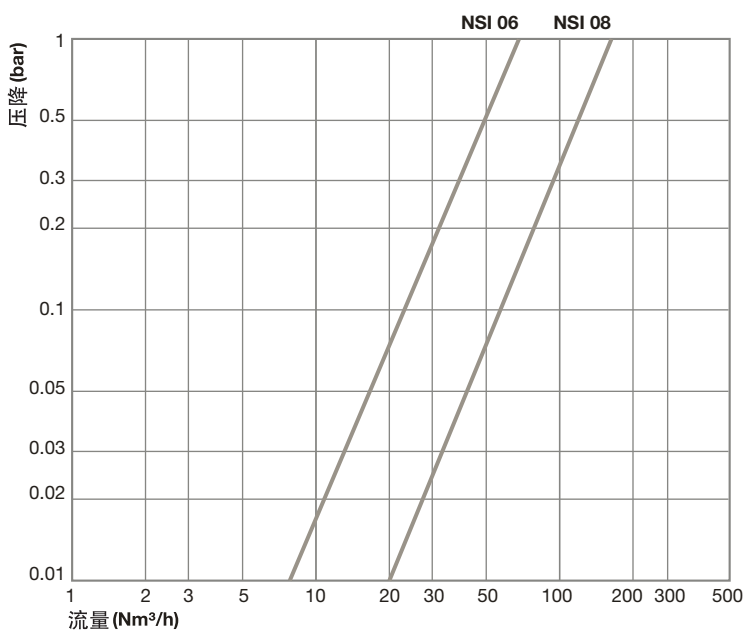
	NSI 06	NSI 08
最大工作压力 (bar)	12	12
通径Ø (mm)	5.5	8
通径截面 (mm <sup>2</sup> )	23.75	50
6 bar时的连接力 (N)	45	82
压降在 0.3 bar 的流量 (Nm <sup>3</sup> /h)	39	91
插座外径Ø (mm)	27	32



### 应用

气动工具的快速连接。特别适用于表面易刮伤的应用：成品车间、航空工业、汽车制造厂、家具制造、缝纫设备等。

### 气动流量/压降图



### 材质

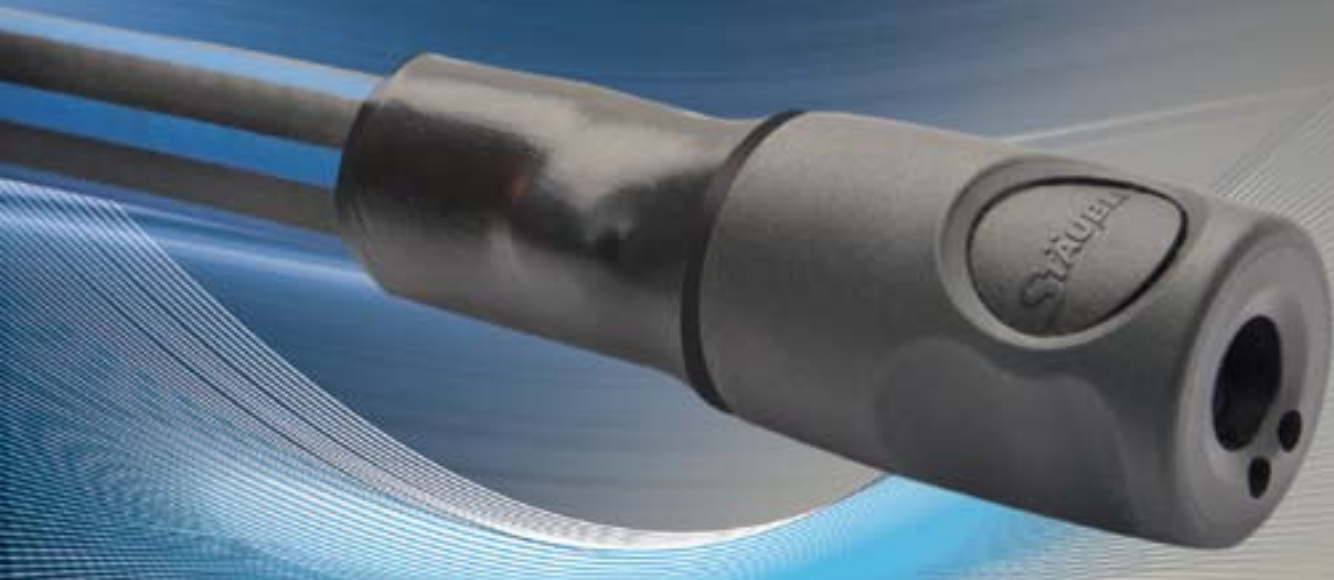
- 插座主体：防静电复合材料
- 锁紧环：热处理钢
- 插头：含13%铬的淬火精磨不锈钢
- NBR丁腈橡胶密封圈。
- 截止阀：插座：带截止阀；插头：无截止阀
- 旋转式接头：高强度不锈钢接头体，带橡胶护套

组成压缩空气管网所有构件的流量和压降均会影响其效率。

我们具广博专业知识的销售工程师将助您优化您系统的性能。

- 测试条件：
  - 流向：插座 → 插头
  - 入口压力：7 bars

插座	螺纹F 或 软管直径 (mm)	编号		
		NSI 06	NSI 08	
插座, 内螺纹 	G 1/4	NSI 06.1101	NSI 08.1101	
	G 3/8	NSI 06.1102	NSI 08.1102	
	G 1/2	NSI 06.1103	NSI 08.1103	
插座, 锥形内螺纹 	Rc 1/4	NSI 06.1101	NSI 08.1111	
	Rc 3/8	NSI 06.1112	NSI 08.1112	
	Rc 1/2	NSI 06.1113	NSI 08.1113	
可提供NPT螺纹: 请向我们咨询 插座, 外螺纹 	G 1/4	NSI 06.1151	NSI 08.1151	
	G 3/8	NSI 06.1152	NSI 08.1152	
	G 1/2	NSI 06.1153	NSI 08.1153	
可提供NPT螺纹: 请向我们咨询 插座, 连接橡胶管 	Ø 06	NSI 06.1806	-	
	Ø 08	NSI 06.1808	NSI 08.1808	
	Ø 10	NSI 06.1810	NSI 08.1810	
	Ø 13	NSI 06.1813	NSI 08.1813	
插座, 连接聚氨酯管或Lortan塑料管 	聚氨酯管 8 x 12	NSI 06.1908/PU	NSI 08.1908/PU	
	聚氨酯管 9 x 13	NSI 06.1909/PU	NSI 08.1909/PU	
	聚氨酯管 11 x 16	-	NSI 08.1911/PU	
	Lortan塑料管9 x 14.5	NSI 06.1909/LT	-	
	Lortan塑料管9.5 x 16	NSI 06.1910/LT	NSI 08.1910/LT	
	Lortan塑料管12.5 x 19	-	NSI 08.1913/LT	
插座360°旋转 	内螺纹	G 3/8	NSI 06.1102/FA	NSI 08.1102/FA
	连接橡胶管	Ø 08	NSI 06.1808/FA	NSI 08.1808/FA
		Ø 10	NSI 06.1808/FA	NSI 08.1808/FA
		Ø 13	NSI 06.1813/FA	NSI 08.1813/FA
		Ø 8 x 12	NSI 06.1908/PU/FA	NSI 08.1908/PU/FA
	连接聚氨酯管	Ø 9 x 13	NSI 06.1909/PU/FA	NSI 08.1909/PU/FA
		Ø 11 x 16	-	NSI 08.1911/PU/FA
	连接自锁管	1/2"	NSI 06.1813/CN/FA	NSI 08.1813/CN/FA



插头	螺纹F 或软管直径 (mm)	编号RBE 06	编号RBE 08
插头, 内螺纹  	G 1/8	RBE 06.6100	-
	G 1/4	RBE 06.6101	RBE 08.6101
	G 3/8	RBE 06.6102	RBE 08.6102
	G 1/2	-	RBE 08.6103
	G 3/4	-	RBE 08.6104
可提供NPT螺纹: 请向我们咨询			
插头, 外螺纹  	G 1/8	RBE 06.6150	-
	G 1/4	RBE 06.6151	RBE 08.6151
	G 3/8	RBE 06.6152	RBE 08.6152
	G 1/2	-	RBE 08.6153
可提供NPT螺纹: 请向我们咨询			
插头, 预涂特氟隆外螺纹 (R = 英制锥螺纹)	R 1/8	RBE 06.6160	-
	R 1/4	RBE 06.6161	RBE 08.6161
	R 3/8	RBE 06.6162	RBE 08.6162
	R 1/2	-	RBE 08.6163
插头, 连接橡胶软管 Ø: 管内径	Ø 06	RBE 06.6806	RBE 08.6806
	Ø 08	RBE 06.6808	RBE 08.6808
	Ø 10	RBE 06.6810	RBE 08.6810
	Ø 13	RBE 06.6813	RBE 08.6813

我们保留更改产品规格而不预先通知的权利。

**Brazil**

Tel.: +55 (0) 11 5182 7600  
connectors.br@staubli.com

**North America**

(USA, Canada, Mexico)  
Tel.: +1 864/433-1980  
connectors.usa@staubli.com

**Belgium**

Tel.: +32 (0) 56 36 40 03  
connectors.be@staubli.com

**Czech Republic,  
Slovakia, Hungary,  
Romania**

Tel.: +420 466 616 125  
connectors.cz@staubli.com

**France**

Tel.: +33 (0)1 69 93 25 00  
srf@staubli.com

**Germany, Austria**

Tel.: +49 (0) 921/883-80  
connectors.de@staubli.com

**Italy**

Tel.: +39 (0) 362/944.1  
connectors.it@staubli.com

**Poland**

Tel.: +48 42 636 85 04  
connectors.pl@staubli.com

**Portugal**

Tel.: +351 22 978 39 56/50  
connectors.pt@staubli.com

**Russia**

Tel.: + 7 812 3344630  
connectors.ru@staubli.com

**Spain**

Tel.: +34 937 205 405  
connectors.es@staubli.com

**Switzerland**

Tel.: +41 (0) 43/244 22 33  
connectors.ch@staubli.com

**United Kingdom**

Tel.: +44 (0) 1952 671 918  
connectors.uk@staubli.com

**China**

Tel.: +86 571 86912161  
connectors.cn@staubli.com

**Hong Kong**

Tel.: +852-2366 0660  
connectors.hk@staubli.com

**Japan**

Tel.: +81 6 6889 3308  
connectors.stkk@staubli.com

**Singapore**

Tel.: +65 / 6266 0900  
connectors.sg@staubli.com

**South Korea**

Tel.: +82 53 753 0044  
connectors.kr@staubli.com

**Taiwan**

Tel.: +886-2-2568 2744  
connectors.tw@staubli.com

**Turkey**

Tel.: +90 212/472 13 00  
connectors.tr@staubli.com

[www.staubli.com](http://www.staubli.com)



■ Staubli units  
○ Connectors distributors

**International sales coordination**

Stäubli Faverges - BP 70 - F - 74210 Faverges  
Tel.: +33 (0) 4 50 65 67 97 - Fax: +33 (0) 4 50 65 60 69  
e mail: [connectors.sales@staubli.com](mailto:connectors.sales@staubli.com)

Stäubli is a trademark of Stäubli International AG, registered in Switzerland and other countries.

© Stäubli, 26/08/2011