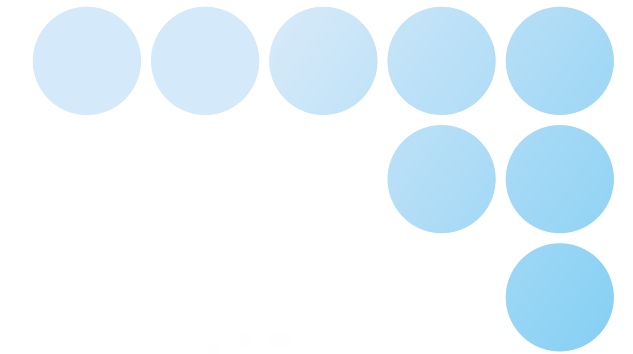


OMRON

可 编 程 终 端

# NP 系列



# SANPUM

为高端制造业提供一流的工业产品

低成本、设置简便、  
小巧型NP系列

# NP



## SANPUM

深圳市三浦贸易有限公司

地址：深圳市南山区南海大道海王大厦A座19E

电话：86-755-23881000

传真：86-755-23881777

邮箱：info@sanpum.com

 4008 824 824  
WWW.SANPUM.COM

深圳市三浦贸易有限公司

 4008 824 824  
WWW.SANPUM.COM

# 使用更简便、多种用途。欧姆龙NP系列超强连接性！

更简便地连接欧姆龙PLC与温控器，并可通过USB存储条对画面数据进行高速传送。



注：以上插图仅为示意图。关于连接PT的信息，请参考用户手册。



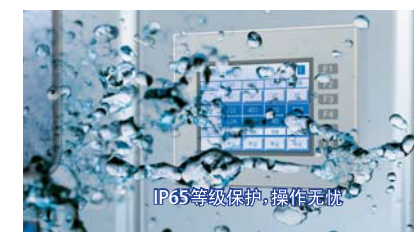
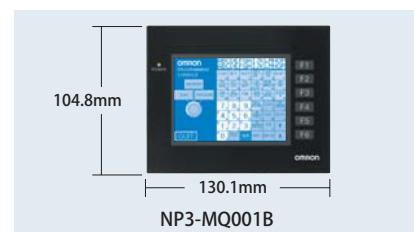
## 简单装配

小巧的安装部件  
设计紧凑减少安装工作

可在各种环境下安装  
IP65防水型

NP3尺寸为130.1×104.8mm(W×H)，足够小巧。只需几个开关按钮的空间，即可进行安装工作。安装时间短，操作面板也干净、利落。

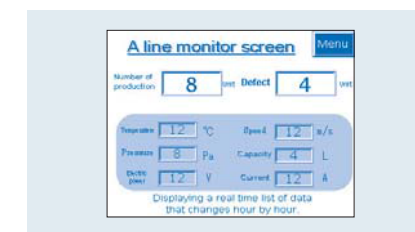
面板前部为IP65等级防水标准，确保NP系列可在有雾环境或冷水飞溅的场合使用。  
注：不能将单元长期暴露在含油含水的场合下使用。关于安装环境的详情，请参考用户手册。



## Hardware

紧凑小巧，信息容量大  
NP3可显示与5英寸NP系列相同数量的信息。

使用3.8英寸QVGA LCD，NP3能够清楚地显示单色8段式灰阶。出色的显示能力相当于5英寸NP系列，提升现场工作效率。



## 简单连接，简单布线



减少连接所需的设计与现场工作  
与欧姆龙的控制设备具有超强兼容性

使用其他公司PLC  
大部分全球生产商产品提供多厂商连接

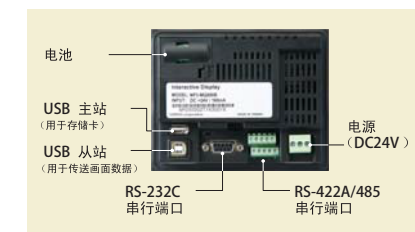
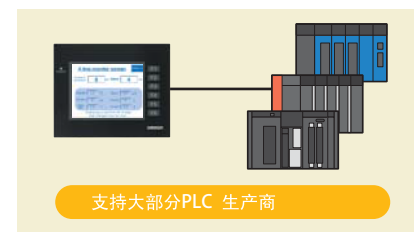
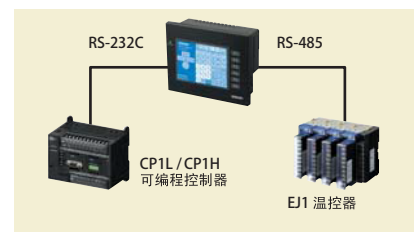
NP系列提供欧姆龙CP1L/CP1H PLC手持编程器功能。也可直接与欧姆龙EJ1温控器进行连接。

包括欧姆龙与三菱PLC在内的大部分全球生产商的PLC提供多厂商支持。NP系列可与您现有的PLC一起使用而无需重装系统。而且即使每个项目中使用不同品牌的PLC产品，也可放心使用。

## Connecterbility

减少布线工作  
一根电缆完成布线

NP系列配有RS-232C端口和可切换RS-422A/485端口，使用一根电缆连接PLC或温控器。简化了布线与维护工作。



※NP3背面图为例

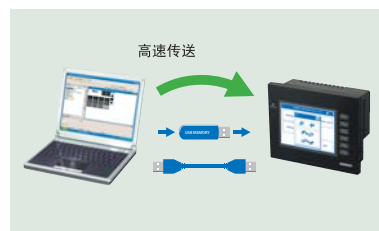
# 设计紧凑、设置简便！兼容您现有的PLC。

## 使用简便



使用计算机USB 端口  
高速传送屏幕数据

USB 接口可充分利用计算机软件环境，将计算机中建立的画面数据高速传送到NP系列，或者使用USB 存储条传送屏幕数据，无需一直携带计算机。



更简单的现场操作  
两种功能键型号可选

3个功能键和6个功能键有两种不同的功能键型号可选，以满足您各种用途的设计需要。NP系列产品还具有两种外壳颜色可供选择：黑色和银色。



## Operation

全球使用相同环境  
支持多国语言

用电脑可以编写的语言，NP系列都可以显示。NP系列系统菜单、画面编程软件可以在日文、英文、中文(简体和繁体)当中选择语言。



### 提供设备增值的应用示例

#### 包装机

简化的设计与处理。  
触摸屏进行操作。



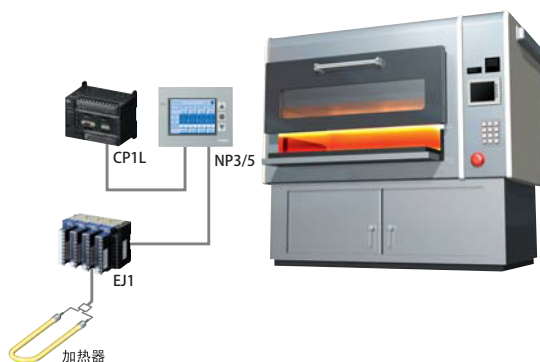
**设计** 利用NP-Designer进行简单画面设计。

**装配** 无面板处理与所需灯开关的布线。

**操作** 可通过一台NP系列实现操作和状态监控，扩容或更改也无需进行附加操作。

#### 食品加工设备

直接连接到温控器。  
即使湿手也可操作NP系列。



**设计** 加强银色外框设计，配合不锈钢设备。

**装配** 直接连接到EJ1，减少布线。

**操作** IP65保护等级允许在潮湿环境下使用。

## NP系列产品

### 3键型

### 6键型

3.8 英寸

单色 STN  
QVGA 320 × 240 像素



5.7 英寸

单色 STN  
QVGA 320 × 240 像素



5.7 英寸

彩色 STN  
QVGA 320 × 240 像素



## 订货信息

型号名称	规格				型号
	有效显示区域	像素	功能键个数	外框颜色	
NP3	3.8英寸 STN 单色	320×240	3	黑色	NP3-MQ000B
				银色	NP3-MQ000
			6	黑色	NP3-MQ001B
				银色	NP3-MQ001
NP5	5.7英寸 STN 单色	320×240	3	黑色	NP5-MQ000B
				银色	NP5-MQ000
			6	黑色	NP5-MQ001B
				银色	NP5-MQ001
	5.7英寸 STN 彩色	320×240	3	黑色	NP5-SQ000B
				银色	NP5-SQ000
			6	黑色	NP5-SQ001B
				银色	NP5-SQ001

# 性能/规格

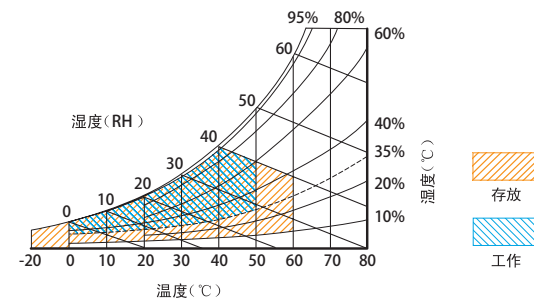
系列	NP3				NP5							
类型	3.8 STN LCD				5.7 STN LCD							
型号	NP3-MQ000	NP3-MQ001	NP3-MQ000B	NP3-MQ001B	NP5-MQ000	NP5-MQ001	NP5-MQ000B	NP5-MQ001B	NP5-SQ000	NP5-SQ001	NP5-SQ000B	NP5-SQ001B
显示设备	单色 LCD				单色 LCD				彩色 LCD			
有效显示区域	宽 78.8mm × 高 59.6mm (3.8 英寸)				宽 121.4mm × 高 92.6mm (5.7 英寸)							
外框颜色	银色		黑色		银色		黑色		银色		黑色	
功能键个数	3	6	3	6	3	6	3	6	3	6	3	6
显示色彩	单色/8段式灰阶								256 色			
像素	320×240 像素											
视角	左/右 ±30°, 上 10°, 下 30°											
屏幕数据容量	3MB											
图象数据(BMP或JPG 图象)	8段式灰阶								256 色			
存储卡	支持(使用USB 存储条(FAT32))											
触摸屏	方式	模拟电阻式										
	输入	感应压力式										
	寿命	100万次以上										
串行通信	COM1 连接器	9针连接器, 用于EIA RS-232C D-Sub 插座 引脚6输出DC 5V (最大250 mA)										
	COM2 连接器	10针端子块, 用于RS-422A/485										
USB 从站规格	USB 额定连接器	USB1.1										
	连接器	B型(从站)										
USB 主站规格	USB 额定连接器	USB1.1										
	连接器	A型(主站)										

# 一般规格

项目	规格
电源额定电压	DC 24V
电压允许范围	DC 21.6 ~ 27.6 V (DC 24V -10% ~ +15%)
输入功率允许中断时间	无限制
功率消耗	12W max
操作环境温度	0~50°C (见注1和注2)
存放环境温度	-20~60°C
操作环境湿度	35~85%RH 无凝露(0~40°C)(见注2) 35~50%RH 无凝露(40~50°C)(见注2)
运行环境要求	无腐蚀性气体
抗噪声	符合IEC61000-4-4, 2 KV (电源线)
抗推动(工作中)	5~9 Hz 振幅3.1 mm, 9~150 Hz 加速9.8 m/s <sup>2</sup> , 在X、Y、Z方向各30 min
抗冲击能力(工作中)	147 m/s <sup>2</sup> 在X、Y、Z方向各3次
重量	NP5: 900g max NP3: 500g max
外壳等级	正面操作面板: 符合IP65F 防油标准(见注3)
电池寿命	5年(25°C下)
国际标准	EC 指令, cULus (UL508)

(注1)在超过40°C时使用STN LCD 显示设备, 将降低显示质量(例如对比度降低)。同样, 当温度降低时, 由于液晶的特性会降低响应速度。

(注2)如下图所示, 请在操作温度和湿度范围内运行PT。



(注3)不适用于长期暴露在含水和含油的场合。

# 尺寸

(单位: mm)

