

Pro-face 普洛菲斯
for the best interface

可编程人机界面
GP4000系列

SANPUM

为高端制造业提供一流的工业产品

SANPUM

深圳市三浦贸易有限公司

地址：深圳市南山区南海大道海王大厦A座19E

电话：86-755-23881000

传真：86-755-23881777

邮箱：info@sanpum.com

 4008 824 824
WWW.SANPUM.COM

深圳市三浦贸易有限公司

 4008 824 824
WWW.SANPUM.COM





提升显示效果

所有机型均采用 65,535 色 TFT LCD, 并具备高级背光灯亮度控制功能。精美的画面不仅提升了监视质量, 而且增加了操作的安全性。



符合多项标准, 支持多种应用

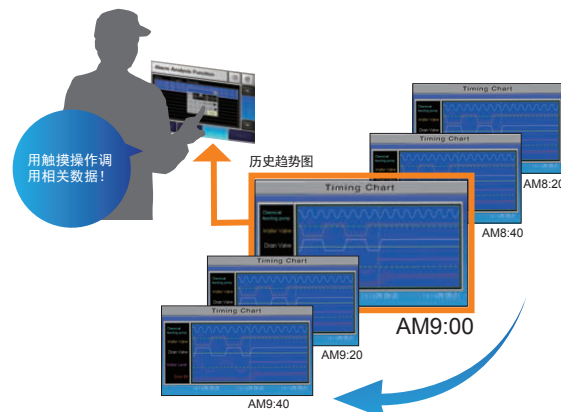
采用涂层部件且符合多项国际标准, 广泛适用于各种工作环境。



还支持 CCS 船舶认证

简化故障排除

利用报警分析功能, 可及时掌握现场故障原因。只需几次点击, 就能设置报警分析画面, 对于报警相关的寄存器的状态数据进行分析。



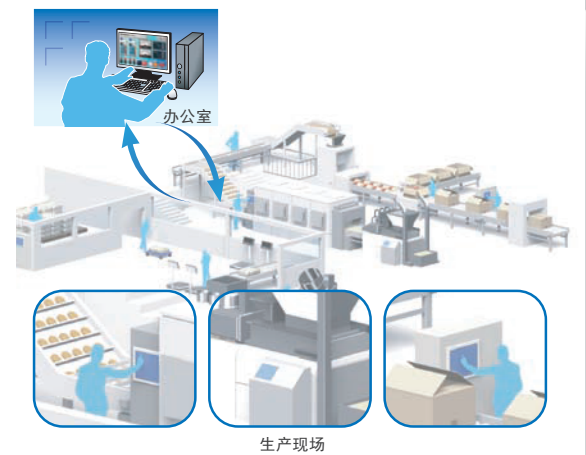
移动终端远程监控

用轻巧便携的 iPhone, iPad, iPod touch 等移动终端远程监控大型或长距离应用、大型加工系统或生产现场的多台机器。



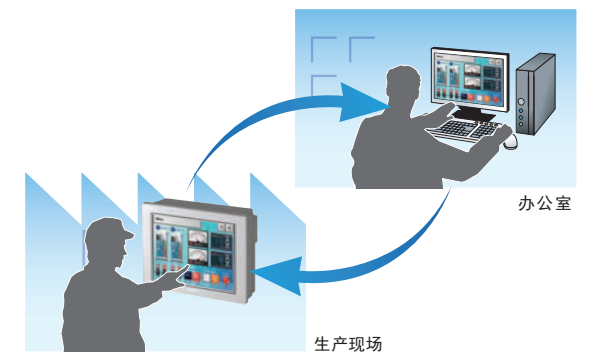
远程数据采集和管理

通过生产机械上安装的人机界面, 用 Pro-Server EX 软件结合 Microsoft Office 和 SQL 等标准 PC 软件, 可简单经济地建立一套数据管理系统, 有效提高生产质量和效率。



远程监控

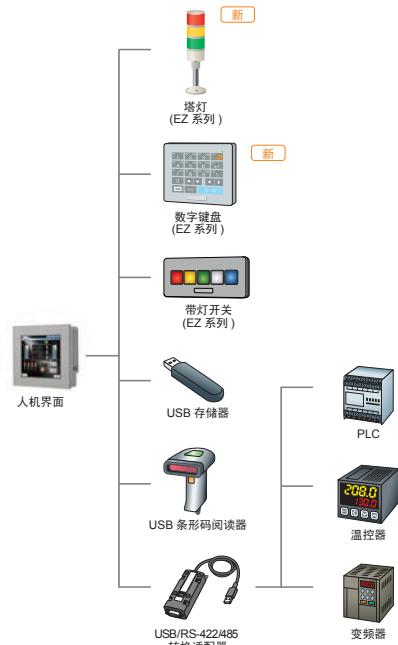
利用远程监控软件 GP-Viewer EX, 可从一台运行 Windows 系统的 PC 远程监控生产现场的人机界面画面。



标准 机型	12.1 英寸	10.4 英寸	7.5 英寸	5.7 英寸	3.5 英寸
	AC 100-240V DC 24V	AC 100-240V DC 24V	DC 24V	DC 24V	DC 24V
	GP-4601T / GP-4603T (串口隔离机型)	GP-4501T / GP-4503T (串口隔离机型)	GP-4401T	GP-4301T / GP-4303T (串口隔离机型)	GP-4201T / GP-4203T (串口隔离机型)
	PFXGP4601TAA*1,*3 PFXGP4601TAD*2,*3 PFXGP4601TMA*1,*4 PFXGP4601TMD*2,*4 PFXGP4601TAAC*1,*3,*5 PFXGP4601TADC*2,*3,*5 PFXGP4601TADR*2,*3,*7 PFXGP4603TAD*2,*3,*6	PFXGP4501TAA*1,*3 PFXGP4501TAD*2,*3 PFXGP4501TMA*1,*4 PFXGP4501TMD*2,*4 PFXGP4501TAAC*1,*3,*5 PFXGP4501TADC*2,*3,*5 PFXGP4501TADR*2,*3,*7 PFXGP4503TAD*2,*3,*6	PFXGP4401TAD*2,*3 PFXGP4401TADR*2,*3,*7	PFXGP4301TAD*2,*3 PFXGP4301TADC*2,*3,*5 PFXGP4301TADR*2,*3,*7 PFXGP4303TAD*2,*3,*6	PFXGP4201TAD*2,*3 PFXGP4203TAD*2,*3,*6
显示屏类型 (分辨率)	65,536色TFT真彩LCD (SVGA 800 x 600像素)		65,536色TFT (VGA 640 x 480像素)	65,536色TFT (QVGA 320 x 240像素)	
触摸面板类型	模拟式或矩阵式(支持两点触摸)			模拟式	
存储器	32MB(内部存储器), SRAM320KB(备份存储器), SRAM64KB(变量区)			16MB (内部存储器), SRAM320KB(备份存储器), SRAM64KB(变量区)	
以太网接口	x1 (IEEE802.3i / IEEE802.3u, 10BASE-T/100BASE-TX)			x1 (IEEE802.3i / IEEE802.3u, 10BASE-T/100BASE-TX)	
串口	RS-232C×1, RS-422/485×1			RS-232C×1, RS-422/485×1	
SD卡插槽 (最大 32GB)	x 1			x 1	
USB 接口	USB Type-A (2.0) x 1, USB Mini-B (2.0) x 1			USB Type-A (2.0) x 1, USB mini-B (2.0) x 1	
可更换电池	是			是	
报警分析、功能块	是			是	
面板开孔尺寸	宽 301.5 x 高 227.5mm(+1/0mm) 面板厚度 :1.6-5mm, 倒角半径小于 R3	宽 259 x 高 201mm(+1/0mm) 面板厚度 :1.6-5mm, 倒角半径小于 R3	宽 204.5 x 高 159.5mm(+1/0mm) 面板厚度 :1.6-5mm, 倒角半径小于 R3	宽 156 x 高 123.5mm(+1/0mm) 面板厚度 :1.6-5mm, 倒角半径小于 R3	宽 118.5 x 高 92.5mm(+1/0mm) 面板厚度 :1.6-5mm, 倒角半径小于 R3
其他机型	涂层机型 : 有 / 背装机型 : 有 (GP-4603T, GP-4503T 除外)			涂层机型 : 有 / 背装机型 : 有 (GP-4303T, GP-4201T 和 GP-4203T 除外)	

轻松连接多种USB 设备

可在人机界面上轻松连接串口控制器、EZ 系列附件、条形码阅读器和USB 存储器。*



* 同类设备不可连接多台。

基础 机型	10.4 英寸	7.0 英寸宽屏	5.7 英寸	3.5 英寸
	DC 24V	DC 24V	DC 24V	DC 24V
	GP-4501TW PFXGP4501TADW*2,*3	GP-4401WW PFXGP4401WADW*2,*3	GP-4301TW PFXGP4301TADW*2,*3 PFXGP4301TADWC*2,*3,*5	GP-4201TW PFXGP4201TADW*2,*3
显示屏类型 (分辨率)	65,536色TFT (VGA 640 x 480像素)		65,536色TFT (QVGA 320 x 240像素)	
触摸面板类型	模拟式		模拟式	
存储器	16MB (内部存储器), SRAM128KB (备份存储器)		8MB (内部存储器), SRAM128KB (备份存储器)	
以太网接口	x1 (IEEE802.3i / IEEE802.3u, 10BASE-T/100BASE-TX)		x1 (IEEE802.3i / IEEE802.3u, 10BASE-T/100BASE-TX)	
串口	RS-232C×1, RS-422/485×1		RS-232C×1, RS-422/485×1	
SD卡插槽 (最大 32GB)	x 1		x 1	
USB 接口	USB Type-A (2.0) x 1, USB mini-B (2.0) x 1		USB Type-A (2.0) x 1, USB Mini-B (2.0) x 1	
可更换电池	是		是	
报警分析、功能块	无		无	
面板开孔尺寸	宽 301.5 x 高 227.5mm(+1/0mm) 面板厚度 :1.6-5mm, 倒角半径小于 R3	宽 204.5 x 高 159.5mm(+1/0mm) 面板厚度 :1.6-5mm, 倒角半径小于 R3	宽 156 x 高 123.5mm(+1/0mm) 面板厚度 :1.6-5mm, 倒角半径小于 R3	宽 118.5 x 高 92.5mm(+1/0mm) 面板厚度 :1.6-5mm, 倒角半径小于 R3
其他机型	涂层机型 : 无		涂层机型 : 有	

*1: 电源为 AC 机型

*2: 电源为 DC 机型

*3: 模拟电阻式触摸面板

*4: 矩阵式触摸面板

*5: 涂层机型

*6: 串口隔离机型

*7: 背装机型

模组型 紧凑型	5.7 英寸 <small>DC 24V</small> 模组型	3.5 英寸 <small>DC 24V</small> 模组型	3.4 英寸 <small>DC 24V</small> 紧凑型
		GP-4301TM PFXGM4301TAD *1,*2	GP-4201TM PFXGM4201TAD *1,*2
显示屏类型 (分辨率)	65,536色 TFT真彩LCD (QVGA 320 x 240像素)		STN单色LCD (200 x 80像素)
触摸面板类型	模拟式		
存储器	8MB(内部存储器)nvSRAM128KB(非易失性, 无需电池)		2.2MB(内部存储器), EPROM128KB *5 (备份存储器)
以太网接口	x1 (IEEE802.3i / IEEE802.3u, 10BASE-T/100BASE-TX)		x1 (IEEE802.3u, 10BASE-T/100BASE-TX) *6
串口	RS-232C/422/485x1		RS-232C/422/485x1 *7
SD 卡插槽	无		
USB 接口	USB Type-A (2.0) x1, USB Mini-B (2.0) x1		
可更换电池	无		
报警分析、功能块	无		
面板开孔尺寸	Φ22.5mm(+0,-0.3mm) 面板厚度:1.5-6mm		宽 105 x 高 66mm(+1/0mm) 面板厚度:1.0-5mm, 倒角半径小于 R3
其他机型	无		

*1: 电源为 DC 机型 *2: 模拟电阻式触摸面板
*5: 关于支持的功能, 请参阅 GP-Pro EX 参考手册。

*3: 绿 / 橙 / 红三色 LED 背光灯 *4: 白 / 粉 / 红三色 LED 背光灯
*6: 仅 GP-4104 *7: GP-4104 除外

结构紧凑
安装灵活

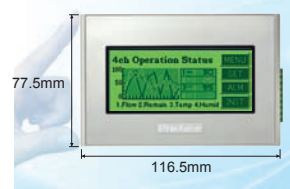
GP4000M 系列

分体连接电缆正在开发中。



小型屏幕
全图形显示

GP4100 系列



满足各种需求的可视化解决方案

背装人机界面
完美嵌入机器设计

GP4000 系列
背装机型



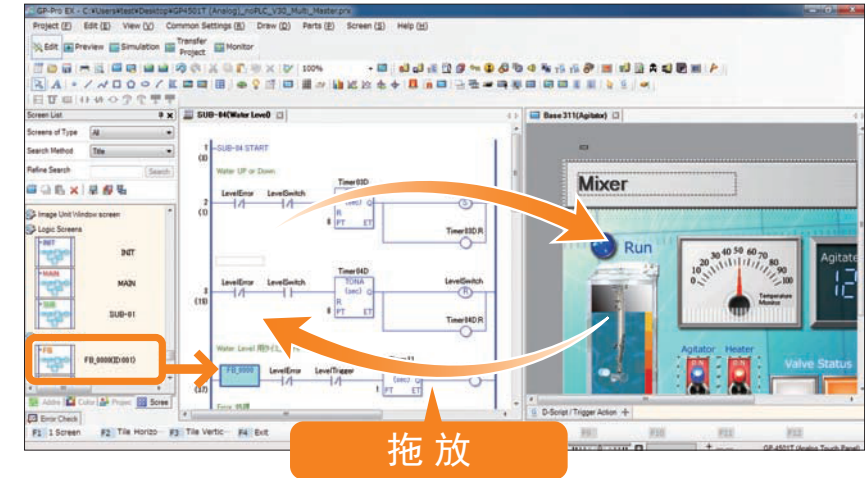
尺寸	12.1"	10.4"	7.5"	5.7"
----	-------	-------	------	------

GP4000 系列背装机型仅有DC 电源机型和模拟触摸面板机型。

主板覆有防腐涂层
适应特殊环境要求

部分GP4000 系列提供涂层机型。

采用拖放操作, 可在人机界面画面与控制程序之间轻松共享符号化的寄存器数据, 使整个编程过程直观高效。另外, 将常用和特殊的控制功能定义为功能块, 同样简化了控制系统的设计。



拖放

GP-Pro EX V4.0 功能

支持SP5000 系列



显示模块与主机模块自由组合, 功能与尺寸灵活多变。

- 6 款显示模块加 2 款主机模块, 可实现 12 种“智能平台”组合。

- 模块化设计, 显示模块与主机模块可拆分, 因此可以分别加以更换。

支持Pro-face Remote HMI 新功能



新增了给用户带来附加值的报警监控功能 (可直接查看连接的人机界面状态)。