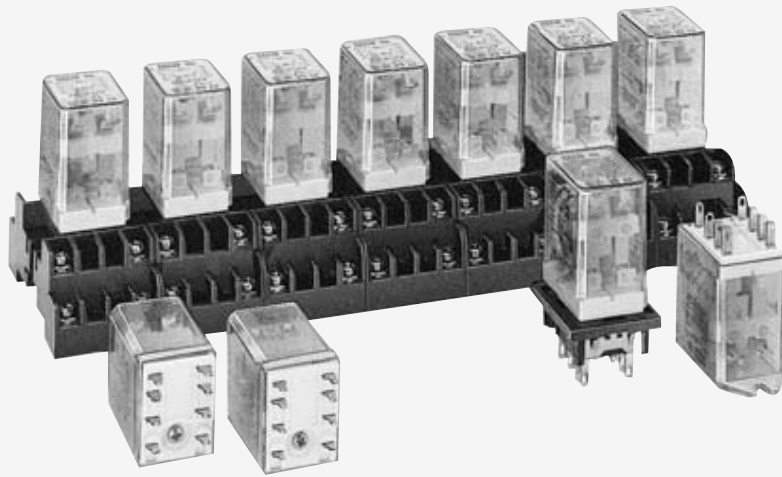


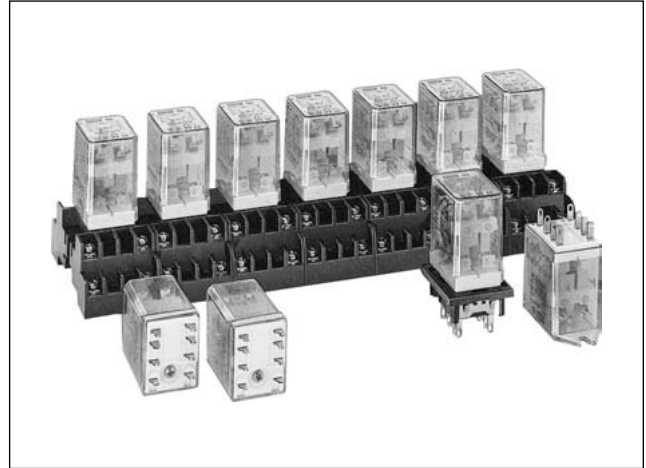
小型继电器  
RM系列



# RM 系列小型继电器

## DPDT 触点 (5A) 具备插入式和 PC 板端子型

- 体积小省空间。
- 可选择指示灯或检测按钮。

Flush Silhouette  
L6/A6系列配件

开关 / 指示灯

照明元器件 /  
组合式指示灯组合式  
数字显示器

继电器 / 插座

定时器

端子台

电源

安全设备

电路保护器

PLC / 智能型  
应用控制器

人机界面

传感器

通用型  
电气控制箱

防爆设备

各种资料

### 类型

类型	插入式端子		PC 板端子	
	型号	线圈电压编码 *	型号	线圈电压编码 *
标准型	RM2S-U* ★	AC6、AC12、AC24、AC50、 AC100-110、AC110-120、 AC200-220、AC220-240 DC6、DC12、DC24、DC48、 DC100-110	RM2V-U* ★	AC6、AC12、AC24、AC50、 AC100-110、AC110-120、 AC200-220、AC220-240 DC6、DC12、DC24、DC48、 DC100-110
指示灯型	RM2S-UL* ★		RM2V-UL* ★	
含检测按钮型	RM2S-UC* ★		—	—
顶部凸缘安装型	RM2S-UT* ★		—	—
二极管型 (仅限于 DC 线圈)	RM2S-UD* ★		DC6、DC12、DC24、DC48、 DC100-110	—
指示灯和二极管型 (仅限于 DC 线圈)	RM2S-ULD* ★	—		—

注：标有 ★ 的继电器是经过 UL 认证、CSA 认证，由 TÜV 批准。

### 订购信息

订购时，请指定型号和线圈电压编码。

(示例) **RM2S-U** **AC100-110**  
           型号                  线圈电压编码

### 线圈容量

额定电压 (V)	额定电流 (mA) ±15% (20°C)		线圈电阻 (Ω) ±10% (20°C)	工作特性 (在 20°C 时相对于额定值)		
	50Hz	60Hz		最大持续外加电压	最小启动电压	释放电压
AC (50/60Hz)	6	240	200	110%	80% 以下	30% 以上
	12	121	100			
	24	60.5	50			
	50	28.9	24			
	100-110	10.3-11.8	9.1-10.0			
	110-120	9.4-10.8	8.2-9.2			
	200-220	5.1-5.9	4.3-5.0			
220-240	4.7-5.4	4.0-4.6	18,820			
DC	6	150	40	110%	80% 以下	10% 以上
	12	75	160			
	24	36.9	650			
	48	18.5	2,600			
	100-110	8.2-9.0	12,250			

一览

RJ

RU

RR

RH

RM

RY

RR2KP

RH2L

RY2KS

一览

DF

SJ

S系列

继电器

插座

# RM 系列 小型继电器

## 触点容量

额定持续 通电电流	最大触点容量				
	触点允许容量		额定负载		
	电阻性负载	电感性负载	电压	电阻性	电感性
5A	1100VA AC 150W DC	440VA AC 75W DC	110V AC	5A	2.5A
			220V AC	5A	2A
			30V DC	5A	2.5A

注：额定负载的电感性负载 —  $\cos \phi = 0.3, L/R = 7 \text{ ms}$

### • UL 标准额定值

电压	电阻	通用
240V AC	5A	2A
120V AC	—	2.5A
100V DC	0.4A	—
30V DC	5A	—

### • CSA 标准额定值

电压	电阻	通用
240V AC	5A	2A
120V AC	5A	2.5A
100V DC	—	0.4A
30V DC	5A	2.5A

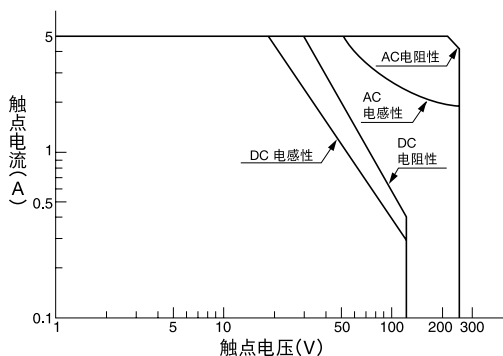
### • TÜV 标准额定值

240V AC	5A
30V DC	5A

AC:  $\cos \phi = 1.0$ , DC:  $L/R = 0 \text{ ms}$

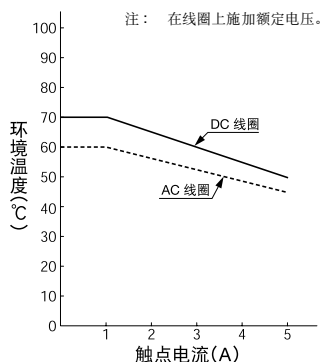
## 特性图 (参照数据)

### • 最大开闭容量



### • 触点通电电流与环境温度曲线图

(标准型、含检测按钮型和顶部凸缘安装型)



## 规格

触点材料	银
接触电阻	30 mΩ 以下 *1
最小适用负载	5V-1mA (参考值)
吸合时间	20 ms 以下 *2
释放时间	20 ms 以下 *2
功率消耗 (约)	AC : 1.4 VA (50 Hz), 1.2 VA (60 Hz) DC : 0.9W
绝缘电阻	100MΩ 以上 (500V DC 兆欧表)
耐电压	充电部和非充电部间：2,000V AC 1分钟 *3 触点和线圈间：2,000V AC 1分钟 异极触点间：2,000V AC 1分钟 同极触点间：1,000V AC 1分钟
工作频率	电气性：1,800 次/小时以下 机械性：18,000 次/小时以下
温升	线圈：85°C 以下，触点：65°C 以下
耐振动	误启动：10 ~ 55 Hz, 单振幅 0.5 mm 耐久性：10 ~ 55 Hz, 单振幅 0.5 mm
抗冲击性	误启动：1,000 m/s <sup>2</sup> 耐久性：200 m/s <sup>2</sup>
使用寿命	500,000 次 (220V AC, 5A) 50,000,000 次
使用环境温度	- 25 ~ + 45°C (无结冰) *4
使用环境湿度	45 ~ 85% RH (无结露)
重量 (约)	35g

注：上表中列出的值为初始值。

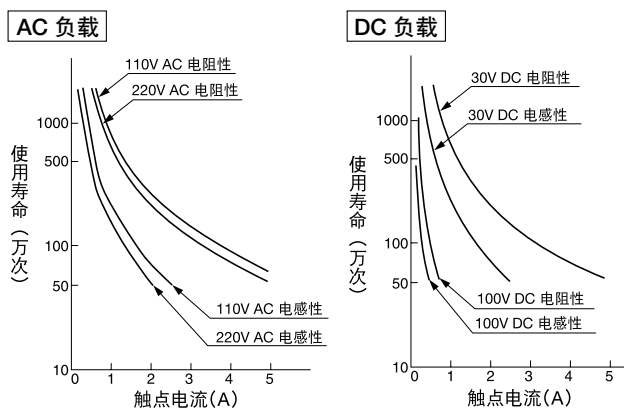
\*1: 使用 5V DC, 1A 电压下降法测量。

\*2: 以 (20°C) 额定电压测量, 排除触点跳动;  
带二极管的继电器释放时间: 40 ms 以下

\*3: 带指示灯或二极管的继电器: 1,000V AC, 1 分钟

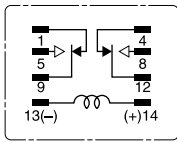
\*4: 对于不同温度下的应用, 请参照工作温度曲线的持续负载电流。  
含指示灯和二极管的继电器工作温度范围为 - 25 ~ + 40°C。

### • 电气性使用寿命曲线图

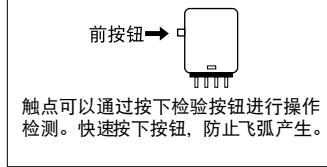


## 内部电路图 (底视图)

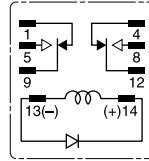
### • 标准型



### • 含检测按钮型



### • 二极管型 (-D 型)

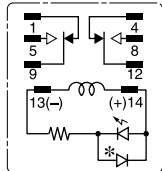


此型号配备二极管,用来吸收线圈断电时产生的反电动势。释放时间稍长。

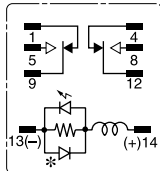
- 二极管特性  
反向电阻电压: 1,000V  
正向电流: 1A

### • 指示灯型 (-L 型)

未满 24V AC/DC



24V AC/DC 以上

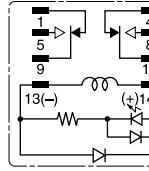


线圈通电时,指示灯显示工作状态。

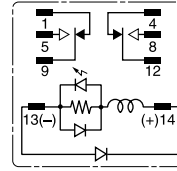
\* 低于 100V DC 的 DPDT 继电器中无 LED 保护二极管。

### • 指示灯和二极管型 (-LD 型)

未满 24V DC



24V DC 以上



此类型配备工作状态指示灯和浪涌吸收器,与标准型高度相同。

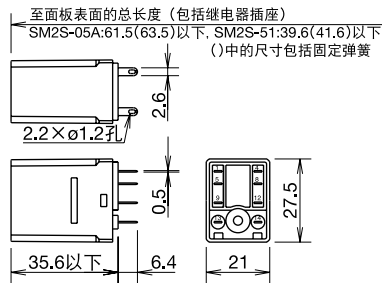
## 外形尺寸图 (mm)

### • 插入式端子型 (焊接端子)

RM2S-U/RM2S-UL  
RM2S-UD/RM2S-ULD



(照片:RM2S-U)



### • 插座和固定弹簧

安装方式	插座	
	型号	固定弹簧
DIN 导轨安装型	SM2S-05A SM2S-05C	SY4S-02F1 SFA-101 SFA-202
	SM2S-05D	SFA-502
面板安装型	SM2S-51	SY4S-51F1 (SY4S-02F1)
PC 板安装型	SM2S-61	SFA-301 SFA-302
	SM2S-62	SY4S-51F1 (SY4S-02F1)

注: (SY4S-02F1) 用于含检测按钮型继电器。

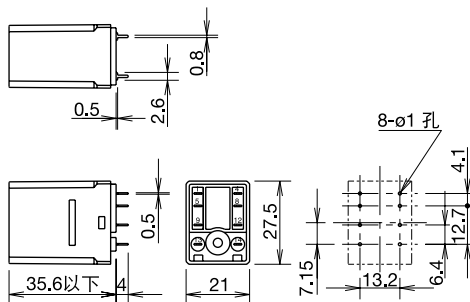


### • PC 板端子型

RM2V-U/RM2V-UL

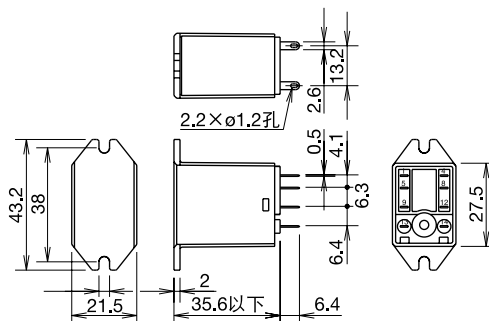


(照片:RM2V-U)



### • 顶部凸缘安装型 (焊接端子)

RM2S-UT



Flush Silhouette L6/A6系列配件
开关 / 指示灯
照明元器件 / 组合式指示灯
组合式 数字显示器
继电器 / 插座
定时器
端子台
电源
安全设备
电路保护器
PLC / 智能型 应用控制器
人机界面
传感器
通用型 电气控制箱
防爆设备
各种资料

一览
RJ
RU
RR
RH
RM
RY
RR2KP
RH2L
RY2KS
一览
DF
SJ
S系列

# SANPUM

为高端制造业提供一流的工业产品

## SANPUM

深圳市三浦贸易有限公司

地址：深圳市南山区南海大道海王大厦A座19E

电话：86-755-23881000

传真：86-755-23881777

邮箱：info@sanpum.com



4008 824 824  
WWW.SANPUM.COM